

# HOMESTAR Earth Theater



## Комплект поставки:

- планетарий домашний HOMESTAR Earth Theater;
- слайд звёздного неба;
- адаптер питания;
- 2 карты SD с фильмами;
- инструкция по эксплуатации на русском языке;
- оригинальная упаковка.

Планетарий с качественной оптической системой и **уникальной функцией демонстрации видовых фильмов!** Вид ночного звездного неба дополняется проекцией специально разработанных фильмов, создавая незабываемое впечатление. Для воспроизведения звуков планетарий **оснащен встроенной стереосистемой.** В комплекте проекционный слайд и 2 карты памяти с видовыми фильмами.

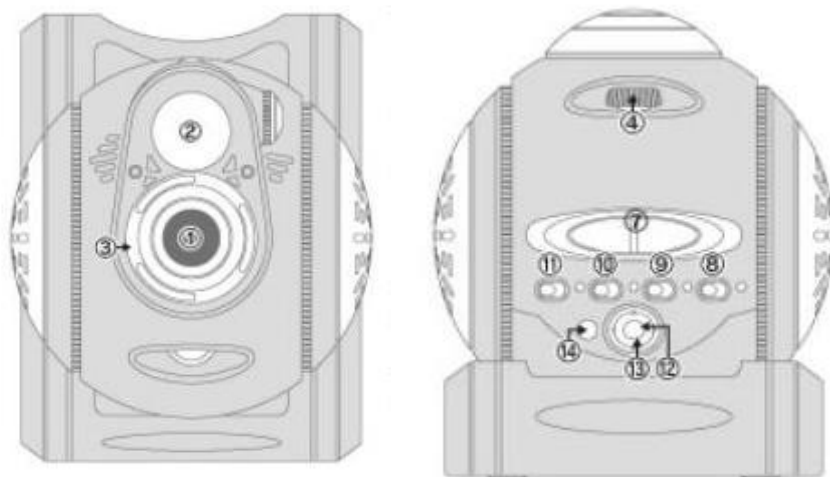
## Технические характеристики:

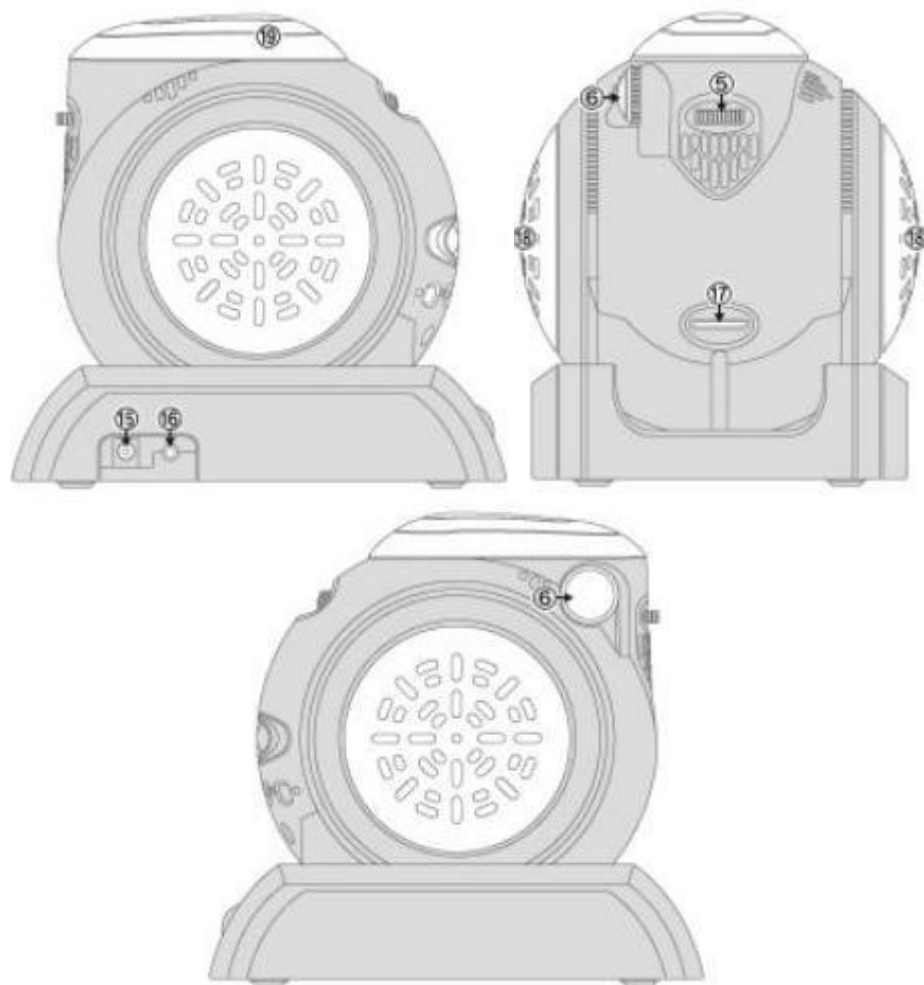
- режимы работы: проекция неба и воспроизведение видовых фильмов;
- количество проецируемых звёзд: 60 000 шт.;

- диаметр проекции: до 3 м;
- оптимальное расстояние проекции: 2 - 2,3 м;
- направление проекции: регулируемое, 0-90°;
- встроенные стереодинамики: 2 x 3 Вт;
- таймер автоматического выключения через 30 или 60 мин;
- питание: через адаптер от сети 100-240 В, 50/60 Гц;
- материал корпуса: пластик ABS;
- размер планетария: 180x220x180 мм.

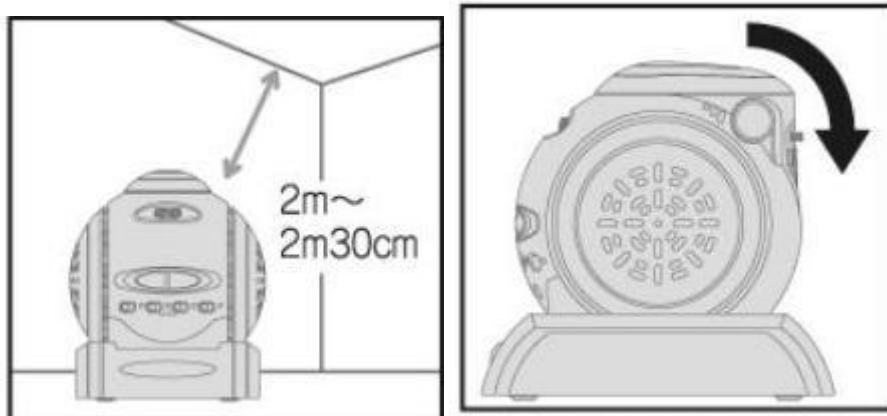
### Назначение кнопок:

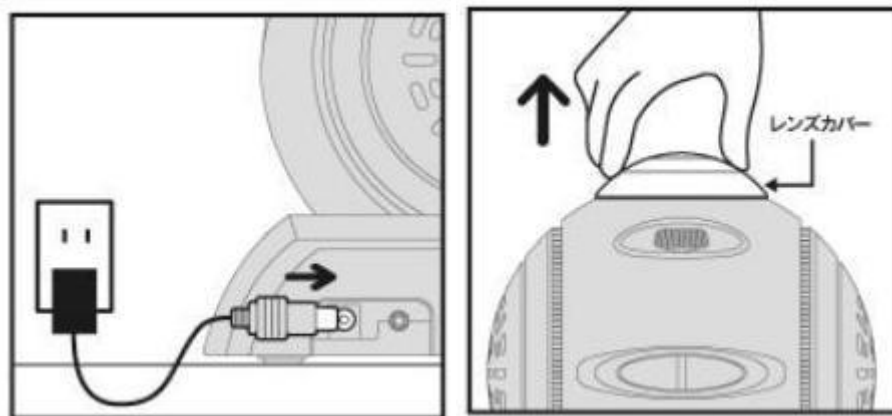
- 1) Проектор, проецирующий изображение со слайдов.
- 2) Проектор для проецирования видео с флэшки.
- 3) Крутящееся колесико с 3-мя отверстиями.
- 4) Колесико, регулирующее четкость изображения слайдов.
- 5) Колесико для регулировки четкости видео.
- 6) Колесико, передвигающее изображение назад и вперед.
- 7) Слот, куда вставляются диски-слайды.
- 8) Кнопка вкл/выкл показа изображения со слайдов.
- 9) Кнопка вкл/выкл показа видео с флэшки.
- 10) Кнопка вращения.
- 11) Таймер: 60 мин., 30 мин., без таймера.
- 12) Кнопка паузы/пуска при воспроизведении видео.
- 13) Во время воспроизведения видео: стрелки вверх/вниз регулируют громкость, влево/вправо – перемотка видео. При нажатии кнопки 12 (пауза): стрелки вверх/вниз регулируют яркость картинки, влево/вправо – цветность.
- 14) Кнопка для воспроизведения звука и изображения с флэшки сначала.
- 15) Разъем для сетевого адаптера.
- 16) Разъем для наушников.
- 17) Слот, куда вставляется флэш-карта.
- 18) Динамики.
- 19) Крышка, защищающая проекторы.





**Подготовка прибора к работе:**





- 1) Поставьте прибор так, чтобы расстояние от проектора до поверхности составляло 2-2,3 м.
- 2) Направьте проекторы на потолок или стену (регулируется вручную).
- 3) Подключите прибор к сети 220V.
- 4) Снимите защитную крышку.

Прибор готов к работе!

#### Использование прибора:

##### 1) Работа прибора по воспроизведению изображения со слайдов.

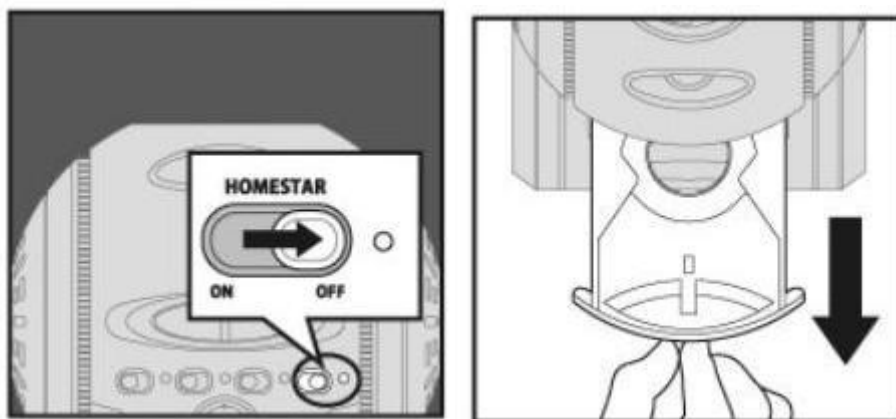
А) Убедитесь в том, что прибор выключен. Рычажок HOMESTAR должен быть в положении OFF (выключен).

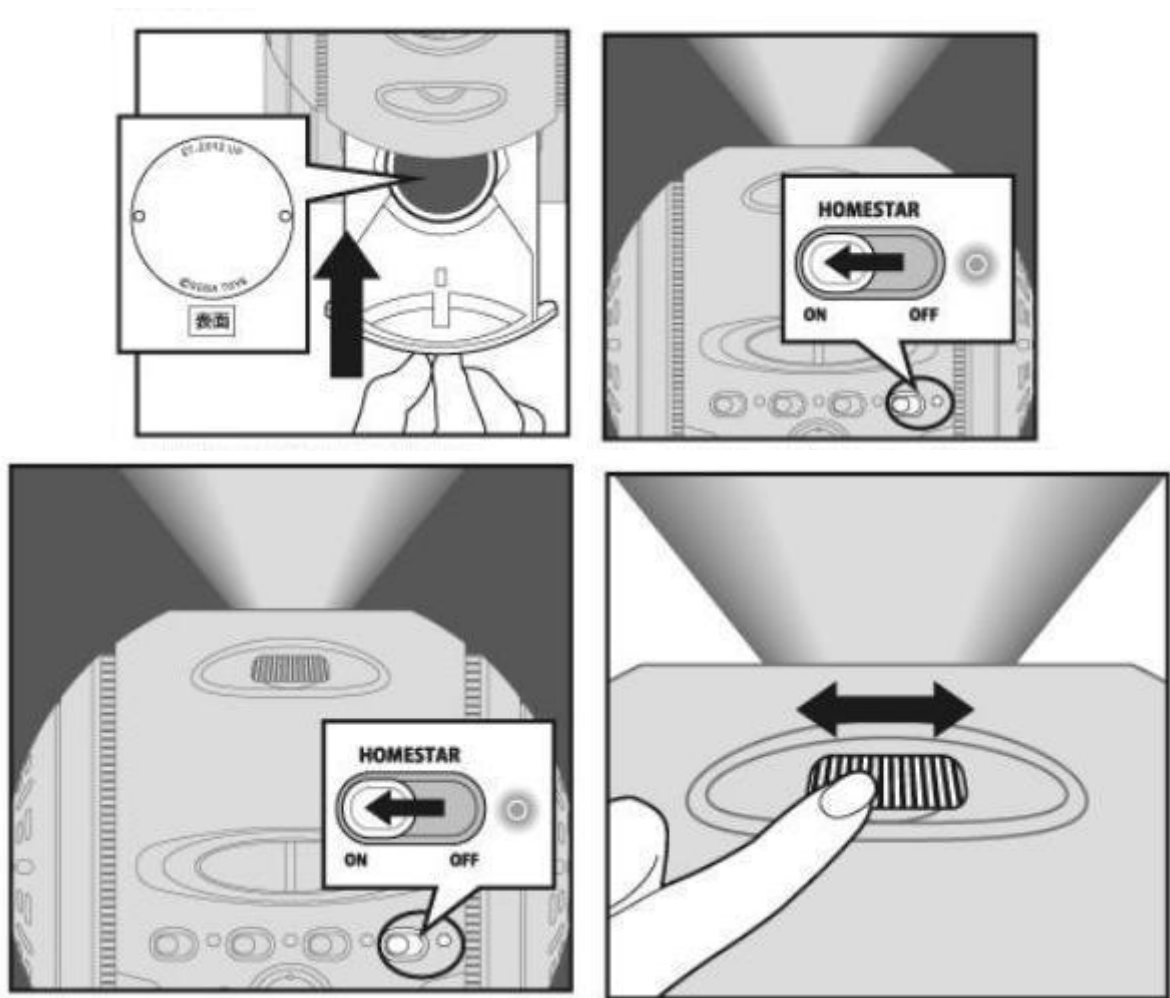
Б) Откройте слот для дисков-слайдов, вставьте в него диск и закройте слот.

В) Переведите крайний правый рычажок HOMESTAR в положение ON (этим вы включите прибор для воспроизведения изображения со слайдов).

**Изображение с диска появилось на поверхности, на которую вы направили проектор.**

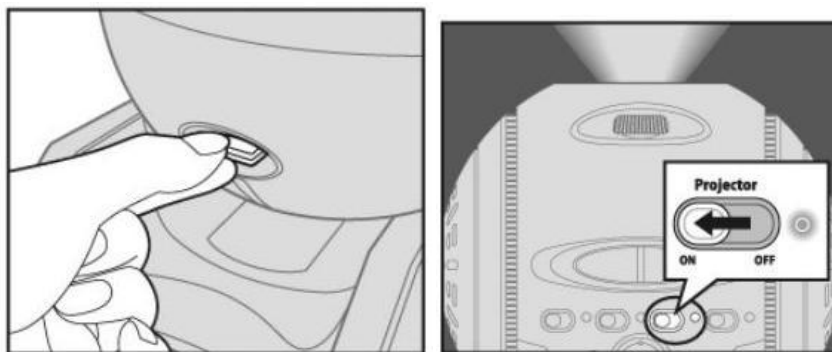
Г) С помощью специального колесика вы можете отрегулировать четкость изображения.

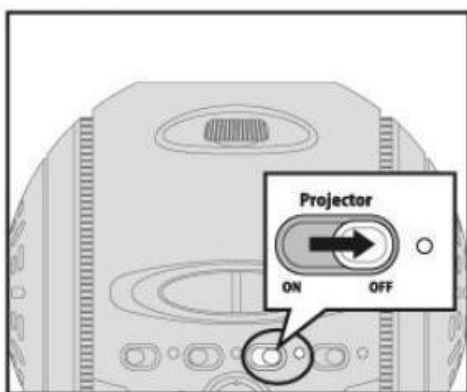




## 2) Работа прибора по воспроизведению видео.

- А) Вставьте флэш-карту в специальное отверстие на корпусе прибора.
- Б) Переведите рычажок Projector в положение ON (этим вы включите прибор для воспроизведения видео).
- В) Чтобы выключить прибор, переведите рычажок Projector в положение OFF.



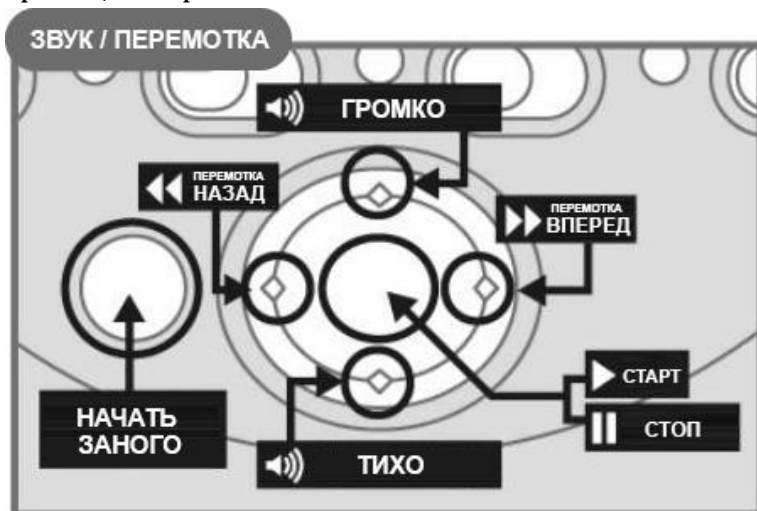


### 3) Принцип работы кнопок при воспроизведении видео.

А) При включении рычажка Projector в положение ON (если вставлена флэш-карта) прибор сразу начинает воспроизводить видео.

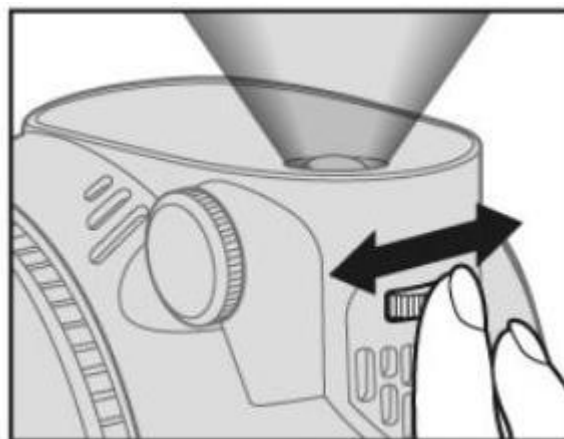
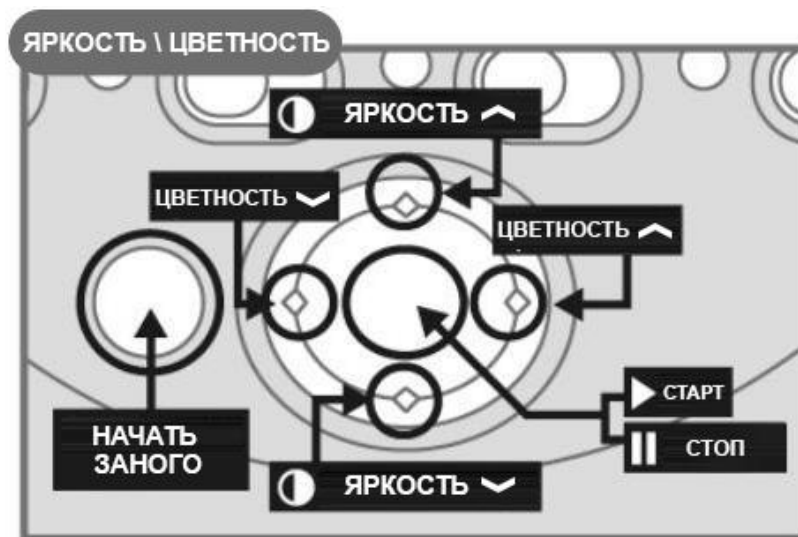
Б) Во время проигрывания видео кнопки вверх/вниз являются кнопками регулировки звука - громко/тихо соответственно. Кнопки влево/вправо являются кнопками для перемотки видео назад и вперед соответственно.

В) Нажатие кнопки ОК (пауза/включение) останавливает видео, при этом проекция картинка остается.



Г) При паузе во время просмотра видео кнопки вокруг клавиши ОК имеют иное предназначение. Вверх/вниз регулируют яркость воспроизводимого изображения. Влево/вправо - цветность.

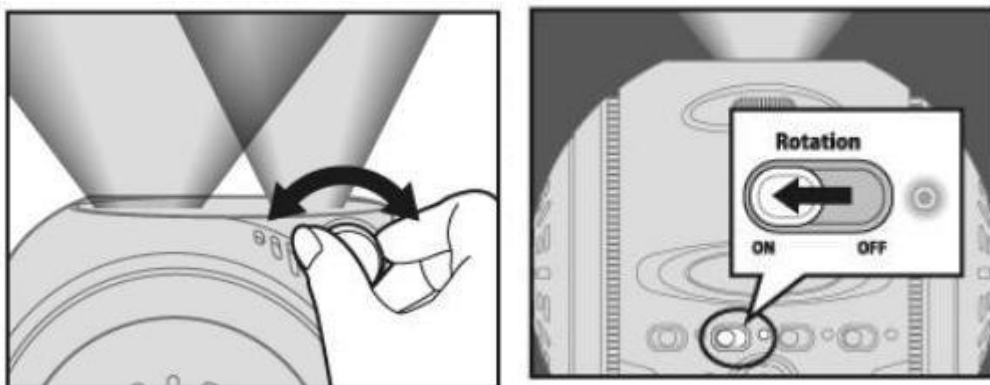
Д) Кнопка EXIT начинает воспроизведение сначала.



Е) При помощи колесика сзади от основного меню можно отрегулировать четкость видео.

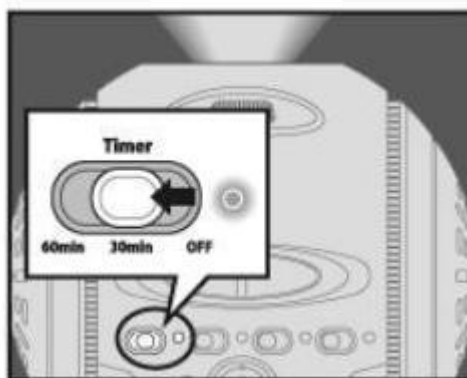
Ж) Колесико справа от проектора воспроизведения видео двигает изображение назад и вперед.

З) Изображение с флэшки (видео) и с помощью слайдов можно воспроизводить как по отдельности, так и вместе.



И) Рычажок Rotation позволяет вращать изображение при просмотре слайдов.

К) Рычажок Timer – таймер работы прибора. Его можно поставить на 60 минут, 30 минут или вовсе отключить.



**Гарантийные обязательства:**

Производитель: SEGA TOYS (Япония).

Зарегистрированная товарная марка: HOMESTAR™, SEGA TOYS, Co., Ltd.

Страна производства: Китай.

Импортер продукции HOMESTAR™ в России и СНГ: ООО «СИТИТЕК».

Срок гарантии: 1 год.

Срок хранения: не ограничен.

Товар сертифицирован (№0847707, срок действия с 14.02.2013 по 13.02.2014, выдан ООО «Нортекс»).

Юр. адрес импортера: 426032, Россия, г. Ижевск, ул. Карла Маркса, д. 2.

Все рекламации по качеству и комплектности товара, заявки на гарантийный и постгарантийный ремонт направлять: 426032, Россия, УР, г. Ижевск, ООО «СИТИТЕК», ул. Карла Маркса, д. 2, тел. 8-800-555-40-78, [www.sititek.ru](http://www.sititek.ru)