



Slim 100  
Slim 125  
Slim 150

**Назначение**

- Вентиляторы для вытяжной вентиляции

**Использование**

- Жилые помещения
- Квартиры, дома
- Офисные помещения
- Подсобные помещения
- Торговые помещения
- Рестораны
- Лечебные учреждения
- Детские сады

**Модификации**

**Шнурковый выключатель**

Шнурковый выключатель

**Таймер**

- Диапазон времени задержки выключения от 2 до 30 мин.

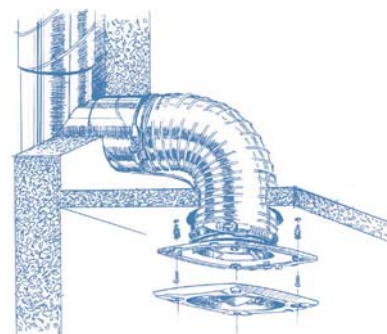
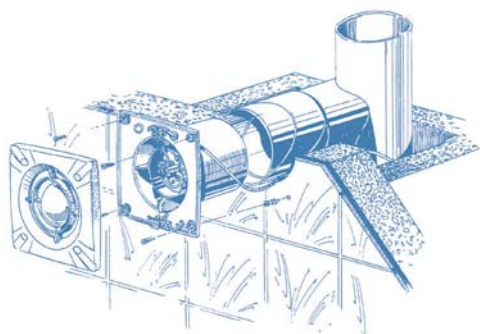
**Датчик влажности**

- Диапазон уровня влажности от 60 до 90 %
- Диапазон времени задержки выключения от 2 до 30 мин.

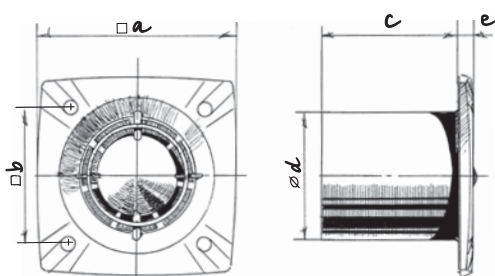
**Особенности**

- Для вытяжной вентиляции бытовых помещений
- Для настенного или потолочного монтажа
- Бесшумная крыльчатка
- Простота обслуживания
- Продолжительный непрерывный режим работы
- Обратный клапан
- Двигатель на подшипниках качения

Модель	Шнурковый выключатель	Таймер	Датчик влажности
Slim 100			
100 S	●		
100 T		●	
100 ST	●	●	
100 H		●	●
100 SH	●	●	●
Slim 125			
125 S	●		
125 T		●	
125 ST	●	●	
125 H		●	●
125 SH	●	●	●
Slim 150			
150 S	●		
150 T		●	
150 ST	●	●	
150 H		●	●
150 SH	●	●	●

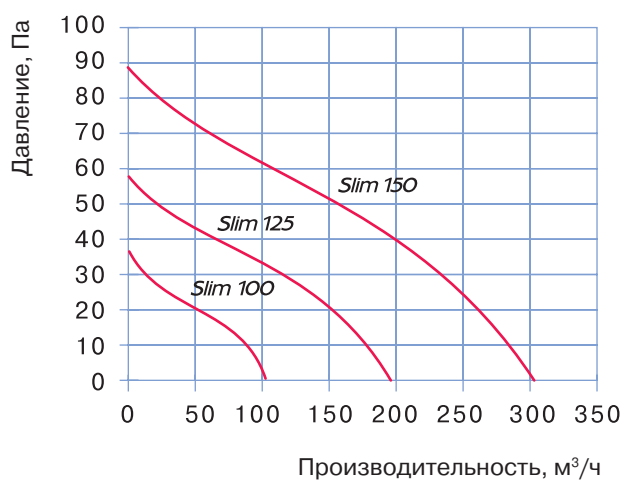


## Габаритные и монтажные размеры



Модель	Размеры, мм				
	a	b	c	d	e
Slim 100	150	120	111	100	15,7
Slim 125	176	140	115	125	14,5
Slim 150	205	165	134	150	16

## Основные технические параметры



Параметры	Slim 100	Slim 125	Slim 150
Напряжение питания, В	220-240	220-240	220-240
Номинальная мощность, Вт	14	16	24
Производительность, м³/ч	105	190	305
Уровень шума, дБ(А)	33	34	37
Частота вращения, мин <sup>-1</sup>	2300	2400	2400

## Требования безопасности

Вентиляторы BLAUBERG соответствуют:

- Европейским нормам и стандартам, директивам о низком напряжении и электромагнитной совместимости.
- Требованиям нормативных документов Российской Федерации по безопасности и электромагнитной совместимости.
- Требованиям ДСТУ.

По степени защиты относятся к двойному классу изоляции и соответствуют IP24.



## Упаковка

