

Серия МВ 120 Ж МВ 150 ВЖ



Модификации

Применение

- Для декоративного оформления выходов вытяжных вентиляционных систем бытовых, общественных и промышленных зданий.
- Для наружного настенного монтажа.

Конструкция

- Изготавливается из качественного и высокопрочного пластика.
- Многоэлементная конструкция.
- Оборудована гравитационными жалюзи для предотвращения обратной тяги.
- Крепление при помощи шурупов.

Варианты цветового исполнения



Базовая модель с гравитационными жалюзи (Ж): МВ 120 Ж



- Вытяжная решетка для настенного монтажа.
- Оборудована гравитационными жалюзи.



Модель с круглым фланцем и гравитационными жалюзи (ВЖ): МВ 120 ВЖ, МВ 150 ВЖ



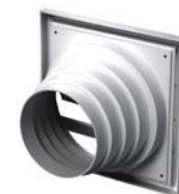
- Вытяжная решетка для настенного монтажа.
- Оборудована гравитационными жалюзи.
- Оснащена круглым соединительным фланцем для монтажа с воздуховодом Ø 125 (МВ 120 ВЖ), Ø 150 (МВ 150 ВЖ).



Модель с фланцем разного диаметра и гравитационными жалюзи (ВНЖ): МВ 120 ВНЖ



- Вытяжная решетка для настенного монтажа.
- Оборудована гравитационными жалюзи.
- Оснащена круглым соединительным фланцем разного диаметра для монтажа с воздуховодом Ø 100/110/120/130/150 мм.



Габаритные размеры

Модель	Размеры, мм					Площадь живого сечения, м ²	Номер рисунка
	□В	□Н	L	L1	Фланец (D)		
МВ 120 Ж	186	142	15	–	–	0,016	1, 2
МВ 120 ВЖ	186	142	15	45	125	0,0113	1, 3
МВ 120 ВНЖ	186	142	15	115	100, 110, 120, 130, 150	0,012	1, 4
МВ 150 ВЖ	186	142	15	50	150	0,0113	1, 3

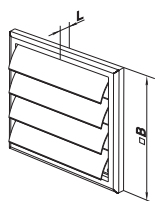


Рис. 1

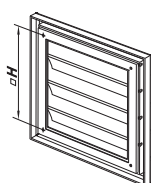


Рис. 2

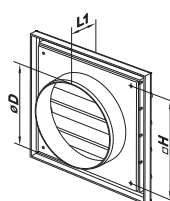


Рис. 3

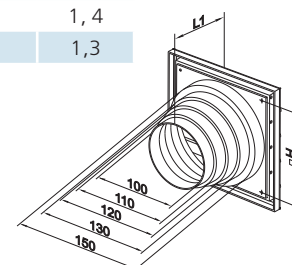


Рис. 4