

## УСЛОВИЯ ГАРАНТИЙНОГО ОБСЛУЖИВАНИЯ

Фирма-изготовитель предоставляет на приобретенный Вами прибор гарантию в соответствии с действующим законодательством РФ о защите прав потребителей сроком 12 месяцев со дня продажи прибора. Сервисная служба бесплатно устраняет возникшие в приборе неполадки, при условии, что эти неполадки не возникли вследствие нарушения покупателем правил монтажа, эксплуатации, транспортировки, хранения, действия третьих лиц, попадания внутрь прибора инородных предметов, а также действия непреодолимой силы (пожара, природной катастрофы и т.п.).

Гарантия на прибор теряет свою силу, если ремонт неисправного прибора в гарантийный период производился неуполномоченными лицами.

Гарантийный срок начинается со дня приобретения прибора. Гарантийное обслуживание осуществляется при наличии сопроводительных документов (чек, квитанция, правильно заполненный гарантийный талон с четкой печатью продавца, иные документы, подтверждающие дату и место покупки).

Гарантия не распространяется на приборы с неисправностями, возникшими вследствие существенных нарушений технических требований, не предусмотренных в инструкции по эксплуатации, в том числе нестабильности электросети.

Гарантия не распространяется на приборы с неисправностями, возникшими вследствие механических или химических воздействий.

Фирма-изготовитель оставляет за собой право на внесение изменений в конструкцию, дизайн и комплектацию прибора.



Информируем Вас о том, что продукция CONNEX™ сертифицирована на соответствие российским требованиям безопасности согласно Закону РФ "О защите прав потребителей" Информацию о сертификации продукции CONNEX™ Вы можете получить у продавца или в организации, уполномоченной производителем по телефону (495) 651-93-45

☞ Данное изделие предназначено для использования в целях, определенных Инструкцией по монтажу и эксплуатации. Использование изделия в целях, отличных от вышеуказанных, является нарушением правил надлежащей эксплуатации прибора.

☞ Соблюдение рекомендаций и указаний, содержащихся в Инструкции по монтажу и эксплуатации, поможет Вам избежать проблем в эксплуатации изделия и его обслуживания.

☞ Внимательно ознакомьтесь с гарантийным талоном и проследите, чтобы он был правильно заполнен и имел штамп Продавца. При отсутствии штампа Продавца и даты продажи (либо кассового чека с датой продажи) гарантийный срок изделия исчисляется с даты производства.

☞ Тщательно проверьте внешний вид изделия и его комплектность, все претензии по внешнему виду и комплектности изделия предъявляйте Продавцу при покупке изделия.

☞ Для установки изделия Вы можете воспользоваться услугами любых квалифицированных специалистов или сделать это самостоятельно, используя Инструкции по монтажу и эксплуатации изделия, однако Продавец (производитель) не несет ответственности за недостатки изделия, возникшие из-за его неправильной установки (подключения).

☞ Гарантия не предоставляется в случаях: если будет полностью/частично изменен, стерт, удален серийный номер изделия; наличия на изделии механических повреждений (сколов, трещин и т.д.), воздействий на изделие чрезмерной силы, химически агрессивных веществ, высоких температур, повышенной влажности/запыленности, концентрированных паров; дефектов, возникших вследствие попадания внутрь изделия посторонних предметов, жидкостей и т.д.; неправильного хранения изделия.

## ТАЛОН НА ГАРАНТИЙНОЕ ОБСЛУЖИВАНИЕ



Модель: \_\_\_\_\_

Серийный номер: \_\_\_\_\_

Дата покупки: \_\_\_\_\_

Штамп продавца: \_\_\_\_\_

Дата установки: \_\_\_\_\_

Штамп организации, производившей установку: \_\_\_\_\_

Сведения о ремонте: \_\_\_\_\_

Прием заявок на ремонт и технические консультации:

тел.: (495) 651-93-45

e-mail: connex1@mail.ru

Дополнительную информацию об изделии и техническом обслуживании  
Вы можете получить у Продавца.

Сохраняйте талон в течении всего гарантийного срока

# CONNEX

technology of comfort

## Инструкция по монтажу и эксплуатации

технический паспорт изделия

## Сушитель для рук автоматический



HD-900



## 1. Описание

Спасибо Вам, что выбрали продукцию марки CONNEX. Сушители для рук CONNEX™ HD-900 (рисунок 1) предназначены для настенного монтажа. Работа сушителя контролируется процессором с ИК-датчиком для автоматического включения. Модель HD-900 комплектуется двигателями малой мощности 0,9 кВт, что делает ее экономичной. Имеют прочный, компактный корпус, выполненный из высококачественного алюминиевого сплава. Сопло новейшей конструкции концентрирует теплый воздушный поток, что существенно уменьшает время сушки рук. Снабжены многоступенчатой защитой от перегрева. Использование сушилки для рук CONNEX™ HD-900 возможно везде, где требуется дополнительная социальная гигиена. Предназначены для использования в отелях, санаториях, в медицинских учреждениях и аптеках, саунах, бассейнах, спортивных учреждениях, учебных заведениях, офисах, барах, ресторанах, в общественных туалетных комнатах и т.п. Так же предназначены для использования в домашних условиях. Современный дизайн модели CONNEX™ HD-900 гармонично дополнит интерьер любой туалетной комнаты. Простой монтаж, легкость эксплуатации и высокое качество исполнения, долгий срок службы и экономичность приборов CONNEX™ обеспечат Вам дополнительный комфорт и удобство.

Рисунок 1.

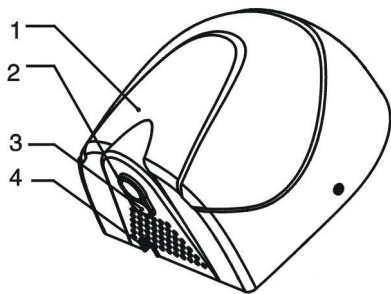
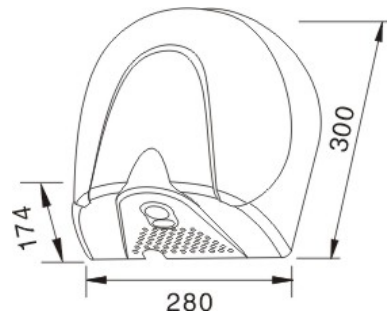


Рисунок 2.



## 2. Спецификация

1-корпус, 2-сопло, 3-инфракрасный датчик, 4-основание.

Номинальное напряжение: 220 В ~ / 50 Гц.  
Номинальная мощность: 900 Вт. Номинальный ток: 4.1А. Класс брызгозащищенности: IP22.  
Объем воздуха: 200 м<sup>3</sup>/ч. Скорость воздуха: 90 м/с.  
Размеры (ВхШхГ): 300x280x174 мм. Вес: 4,5 кг.



## 3. Меры предосторожности

Перед тем как приступить к эксплуатации прибора, внимательно изучите данную инструкцию. Прибор предназначен исключительно для сушки тела и волос. Прибор предназначен только для настенного монтажа.

**Внимание!** Убедитесь, что рабочее напряжение прибора соответствует напряжению вашей электросети, и сила тока соответствует данным спецификации. Прибор должен в обязательном порядке включаться в сетевую розетку с заземлением. Запрещается монтаж, демонтаж и техническое обслуживание прибора некомпетентными лицами.

Запрещается эксплуатировать неисправный или поврежденный прибор. Запрещается использовать прибор с поврежденным шнуром питания или штепселем.

**Осторожно!** Не допускать попадание воды, и другой жидкости, химических веществ и инородных тел внутрь прибора, на шнур питания и штепсель во время использования прибора и в режиме ожидания.

Не закрывать выходное и входное отверстие для воздуха, это может привести к перегреву и повреждению прибора.

В случае неисправности отключите прибор от электросети и обратитесь в сервисную службу.

## 4. Комплектация

Прибор сушилка для рук CONNEX™ HD-900 1 шт. Инструкция по эксплуатации 1 экз.  
Монтажный набор (4 болта, 4 дюбеля, монтажный шаблон). Евровилка.

## 5. Уход за прибором

Для очистки корпуса прибора использовать влажную тканевую салфетку. Внимание! Не использовать для очистки корпуса прибора абразивные чистящие средства и острые предметы.

## 6. Установка прибора

**Внимание!** Прибор должен быть заземлен.

Подключение должно быть сделано через двухполюсный изолирующий выключатель с размыкающим контактным расстоянием 3 мм.

**Внимание!** Прибор должен быть установлен на удалении не менее 1 м от душа или ванны, и не менее 1,5 м от душевой насадки или водопроводного крана. Рекомендуемая высота установки для взрослых 1.2 м, для детей 0.9 м.

Удалить винты 5 с обеих сторон (рисунок 3), снять крышку корпуса. Определить место установки и провести разметку, используя монтажный шаблон. Сделать 4 отверстия диаметром 8 мм и глубиной 35 мм согласно рисунку 4. Закрепить основание прибора на стене (рисунок 5: 6-винт, 7-основание, 8-дюбель, 9-клемма). Зафиксировать крышку корпуса. Включить прибор в электросеть. Прибор готов к работе.

Возможна установка со скрытым проводом питания: удалить заводской провод питания, провести через отверстие в основании подготовленный провод, и подключить его в клеммник 9 N, L и  $\oplus$ .

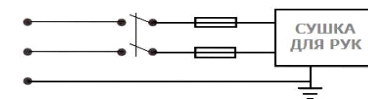


Рисунок 3.

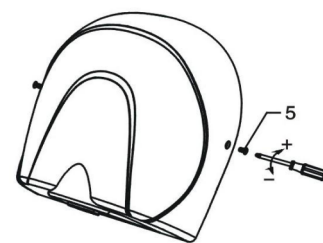


Рисунок 4.

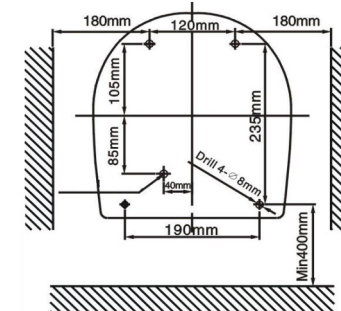
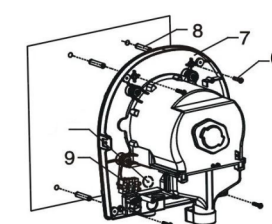


Рисунок 5.



## 7. Эксплуатация прибора

По окончании монтажа и подключения к электросети прибор готов к эксплуатации. Электрополотенца CONNEX™ серии HD-900 работают в автоматическом режиме. **Включение:** поднесите руки к инфракрасному датчику на расстояние 1-10 см. Прибор автоматически включится. Сушите руки как показано на рисунках 6, 7, 8. **Выключение:** прибор автоматически прекращает работу в течение 1 секунды, после того как Вы уберете руки, прибор также автоматически выключается после 1 мин последовательной работы и переходит в режим ожидания. При необходимости можно настроить чувствительность датчика, отрегулировав сопротивление 11 при помощи отвертки (рисунок 9).

Рисунок 6.

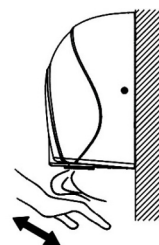


Рисунок 7.

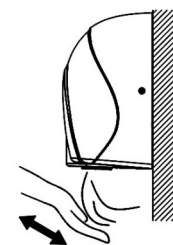
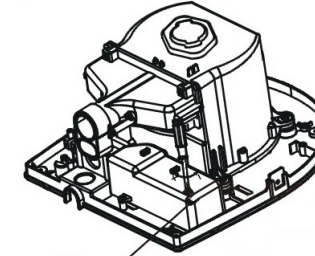


Рисунок 8.



Рисунок 9.



Эта маркировка означает, что изделие не должно выбрасываться с другими бытовыми отходами на всей территории ЕС. Для предотвращения возможного ущерба для окружающей среды или здоровья человека в результате неконтролируемой утилизации отходов, утилизируйте изделие надлежащим образом для рационального повторного использования материальных ресурсов. Пожалуйста, верните использованное изделие продавцу, руководствуясь системой возврата и сбора или обращайтесь по месту производства изделия. Они могут принять это изделие для экологически безопасной утилизации.